

lieu.....22400 Pleumeur Bodou  
maîtrise d'ouvrage.....commanditaire privé  
maîtrise d'oeuvre.....wonderland productions  
bureau d'étude  
type de projet.....construction neuve

mission.....complète  
surface.....148 m<sup>2</sup> (SHON)  
étude.....2001  
livraison.....2004  
montant des travaux.....228 000 € TTC



## DUMB TYPE

### Construction d'une maison individuelle à Pleumeur Bodou



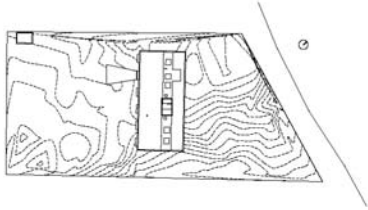
maison individuelle \ france \ bretagne \ côte d'armor \ pleumeur bodou

lieu.....22400 Pleumeur Bodou  
 maîtrise d'ouvrage.....commanditaire privé  
 maîtrise d'oeuvre.....wonderland productions  
 bureau d'étude  
 type de projet.....construction neuve

mission.....complète  
 surface.....148 m² (SHON)  
 étude.....2001  
 livraison.....2004  
 montant des travaux.....228 000 € TTC



## DUMB TYPE



### Construction d'une maison individuelle à Pleumeur Bodou

Cette maison située en bordure du littoral breton rassemble sous un toit unique trois espaces distincts. Le premier espace, à l'air libre, composé uniquement par le toit en porte à faux, abrite l'entrée marquée par deux miroirs se faisant face, une place de stationnement et un abri bricolage en métal perforé.

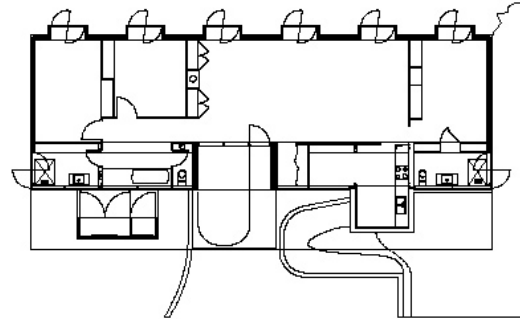
Le second espace, défini par une paroi translucide, regroupe l'ensemble des pièces humides de la maison. De l'intérieur le regard monte vers le toit entièrement ouvert au ciel. De nuit, la paroi translucide s'anime de la projection des ombres des habitants.

Le troisième espace regroupe les pièces à vivre de la maison. Il s'ouvre vers le jardin privé par six imposants volumes vitrés. Ces baies aux parois latérales en inox donnent l'impression de flotter le long de la façade. A l'intérieur, à l'opposé des parois extérieures lisses, les matériaux de construction restent apparents tels que bac acier, poutres métalliques, capiton d'isolation, résine au sol.

Ce projet redéfinit la perception de la maison et de l'environnement en revendiquant une architecture sensorielle, s'accomplissant par une mise en scène charnelle des matériaux et par une multiplicité d'expériences spatiales qui s'ensuit.

**PROGRAMME** - pièce à vivre | cuisine | cellier | dressing  
 | trois chambres | deux salles de bains | une buanderie | abri  
 extérieur | terrasse.

**MATÉRIAUX** - miroir | bardage métallique gris aluminium  
 | aluminium anodisé | verre opale | inox | résine | bac acier sans  
 fixations visibles.



plan niveau courant.



Façade principale, côté accès.



Vue depuis le jardin



Vue intérieure, le séjour