

lieu.....29600 Carantec  
maîtrise d'ouvrage.....SCI Land Ar Mor  
maîtrise d'oeuvre.....wonderland productions  
bureau d'étude  
type de projet.....construction neuve

mission.....complète  
surface.....152 m<sup>2</sup> (SHON)  
étude.....2000  
livraison.....2002  
montant des travaux.....228 000 € TTC



## POSER LE PAYSAGE

Construction d'une maison individuelle à Carantec



maison individuelle \ france \ bretagne \ finistère \ carantec

lieu.....29600 Carantec  
 maîtrise d'ouvrage.....SCI Land Ar Mor  
 maîtrise d'oeuvre.....wonderland productions  
 bureau d'étude  
 type de projet.....construction neuve

mission.....complète  
 surface.....152 m<sup>2</sup> (SHON)  
 étude.....2000  
 livraison.....2002  
 montant des travaux.....228 000 € TTC



## POSER LE PAYSAGE



### Construction d'une maison individuelle à Carantec

Ce projet destiné à la location se situe en bordure du littoral breton.

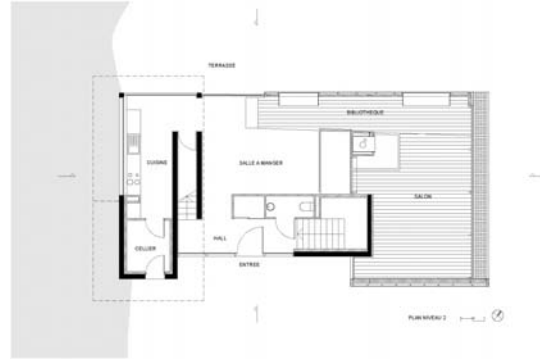
Le propos architectural fut de répartir les différents programmes d'une maison individuelle dans des volumes simples en bardage métallique en aluminium. L'assemblage de ces volumes permet de créer des perceptions visuelles variées avec le paysage et des qualités spatiales intérieures distinctes.

La distribution des espaces intérieurs s'effectue par une rampe le long de laquelle une bibliothèque percée de meurtrières définit des cadrages spécifiques sur la campagne et compose la façade.

Le volume du salon domine le terrain et semble vouloir poser la mer. De l'autre côté presque enterrée la paillasse de la cuisine est continue avec le niveau du terrain naturel.

**PROGRAMME** - salon | salle à manger | bibliothèque / trois chambres | deux salles de bains | une cuisine | un cellier | une cave-bureau | un abri extérieur intégré.

**MATÉRIAUX** - menuiserie aluminium anodisée | parquet chêne | bardage métallique en alucobond | résille métallique en inox.



plan niveau courant.



vue générale de l'entrée de la maison.



le meuble / mur de nuit



circulation chambre enfants